



Versicherungsgesellschaft:
Vienna-Life Lebensversicherung AG Vienna Insurance Group (Vienna-Life)

Anlageform:
Anteilgebundene Versicherungspolice der Vienna-Life gegen Einmalbetrag oder rätierlich

Information zum Basiswert (Underlying Anlagefonds):
Global M3 AGmV – Silver Plus Fund

ISIN:
LI0131952017

Auflegedatum:
01.07.2011

Erstausgabepreis:
100 €

NAV:
€ 92.11

Agio:
Bis zu 5 % auf den NAV

Währung:
EUR

UCITS:
Nein

Ertragsverwendung:
Thesaurierend

Total Expense Ratio:
2.48 % per 30.06.2019

Sitzstaat:
Liechtenstein

Aufsichtsbehörde:
Finanzmarktaufsicht (FMA)

Verwaltungsgesellschaft:
Ahead Wealth Solutions AG

Asset Manager:
Matrix Capital Management Trust reg.

Depotbank:
Bank Frick & Co. AG

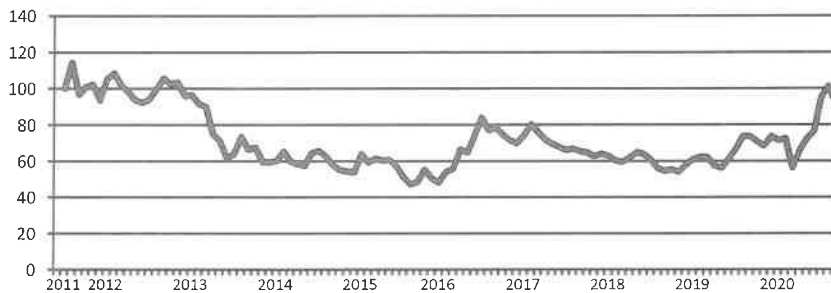
Revision:
ReviTrust Grant Thornton AG

Anlagegrundsatz und -politik

Die Anlagestrategie der gegenständlichen Vermögensverwaltung ist auf eine Investition in Edelmetalle ausgerichtet. Das Schwergewicht wird jedoch auf Silber gelegt. Es handelt sich um eine auf Kapitalvermehrung (Kapitalgewinn) ausgerichtete, spekulative Anlageform, mit hohem Chancen-/Risikopotenzial. Vienna-Life Silver Plus Fund wird in Euro (EUR) bewertet. Jedoch können auch frei konvertierbare Fremdwährungen in das Fondsvermögen aufgenommen werden. Anlagen können in physischen Edelmetallen, in kontomässig geführten Edelmetallkonten, in Anlagefonds mit Bezug auf Edelmetalle, in börsenkotierten Minenwerten, in Zertifikaten und Derivaten mit Bezug (Underlying bzw. Basisprodukt) auf Edelmetalle getätigt werden.

Mindestens 50 %, max. 80 % des Fondsvermögens wird in physisches Silber, respektive Finanzanlagen, welche sich auf physisches Silber beziehen, investiert.

Performance (in EUR)



Asset Allocation (in %)



■ Physisches Silber 66.13%
■ Liquidität 1.45%
■ Minenaktien 32.42%

Silver Plus Fund (EUR) Bericht 3. Quartal 2020

Der Silberpreis konnte im dritten Quartal an die erfreuliche Entwicklung des Vorquartals anknüpfen und legte 22% zu. Damit setzte Silber zu einer Aufholjagd gegenüber dem Goldpreis an, welcher über die letzten Jahre stärker zugelegt hat. Seit Jahresbeginn beträgt der Zuwachs des Silberpreises 24%.

Silber weist längerfristig ein gutes Potential auf. Dieses Edelmetall wird dank seinen einzigartigen Eigenschaften und seinem günstigen Preis in einer Vielzahl von technischen Anwendungen verwendet, von der Photovoltaik über Plasmabildschirme und Medizintechnik bis zur Entkeimung von Wasser. Die industrielle Verwendung von Silber steht im Vordergrund gegenüber seiner Nachfrage als Anlage. Der Markt in Silber ist vergleichsweise eng und deshalb können Preisausschläge stark ausfallen, wenn sich die Marktsituation verändert.

Der längerfristige fundamentale Ausblick bleibt weiterhin günstig für die Edelmetalle im Allgemeinen, nicht zuletzt aufgrund der nach COVID-19 getroffenen Massnahmen vieler Regierungen zur Unterstützung der Wirtschaft. Diese erhöhen die Verschuldung einiger Länder. Dies, kombiniert mit extrem tiefen Zinsen, dürfte vermehrt Inflationsängste schüren und für eine steigende Nachfrage nach Edelmetallen sorgen.

Die vorliegenden Informationen stellen keine Anlageberatung oder Anlageempfehlung dar. Insbesondere sind sie kein Angebot und keine Aufforderung zum Kauf oder Verkauf von Investmentfondsanteilen. Sie dienen nur der Erstinformation und können eine auf die individuellen Verhältnisse und Kenntnisse des Anlegers bezogene Beratung nicht ersetzen. Jede Kapitalveranlagung ist mit einem Risiko verbunden. Wert und Rendite einer Anlage können plötzlich und in erheblichem Umfang steigen oder fallen und können nicht garantiert werden. Auch Währungsschwankungen können die Entwicklung des Investments beeinflussen. Es besteht die Möglichkeit, dass der Anleger nicht die gesamte investierte Summe zurück erhält, insbesondere dann, wenn die Kapitalanlage nur für kurze Zeit besteht. Wir weisen darauf hin, dass sich die Zahlenangaben auf die Vergangenheit beziehen und dass die frühere Wertentwicklung kein verlässlicher Indikator für künftige Ergebnisse ist. Dargestellt ist die Entwicklung des Nettovermögens (Ausgabe- und Rücknahmespesen sind hier nicht enthalten) unter Berücksichtigung historischer Ausschüttungen. Spätere Änderungen vorbehalten.